

## 國立彰化師範大學 函

地址：500彰化市進德路一號  
聯絡人：林芸平  
聯絡電話：04-7232105#2581  
電子信箱：abbey0201@cc.ncue.edu.tw

受文者：臺北市立內湖高級工業職業學校

發文日期：中華民國111年12月26日  
發文字號：英語字第1113400937號  
速別：普通件  
密等及解密條件或保密期限：  
附件：如主旨 (A095K0000Q111340093700-1.pdf)

主旨：檢送「111學年度補助高級中等學校部分領域課程雙語教學實施計畫」期中分享會資訊1份，請貴校鼓勵所屬教師踴躍報名參加，請查照。

說明：

一、期中分享會時間及地點如下：

(一)時間：112年1月6日（五）上午9時至下午5時30分。

(二)地點：國立彰化師範大學進德校區，白沙大樓5樓國際會議廳。

二、參加教師請配合相關防疫規範（全程配戴口罩）。

三、為響應環保，請與會人員自備環保杯及環保筷。

四、請學校惠予出席教師公（差）假及課務排代。

五、檢附期中分享會資訊1份，如附件。

六、如有相關疑義，請逕洽國立彰化師範大學林芸平小姐，聯絡電話：04-7232105分機2581；信箱：

bilingual2581@bilingualpj.tw。

正本：全國高級中等學校

副本：各縣市政府教育局、教育部國民及學前教育署、國立彰化師範大學英語學系趙副

電子文  
5

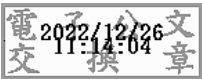
5

內湖高工 1111226



\*NSAA1116014290\*

教授玉芝、國立彰化師範大學英語學系林芸平助理



裝

訂

線



公文文號：1116014290

主旨：檢送「111學年度補助高級中等學校部分領域課程雙語教學實施計畫」期中分享會資訊1份，請貴校鼓勵所屬教師踴躍報名參加，請查照。

★意見欄

1.內湖高工 內湖高工各組室 教學組幹事 簡韋蕙 送陳/會 111/12/26 13:17:48

- 1.陳閱後上網公告。
- 2.請准予公假、課務自理報名參加。
- 3.請依規定辦理請假事宜。
- 4.文存查。

2.內湖高工 內湖高工各組室 教學組長 陳婉嫻 送陳/會 111/12/26 18:02:13

- 1.陳閱後上網公告。
- 2.請准予公假、課務自理報名參加。
- 3.請依規定辦理請假事宜。
- 4.文存查。

3.內湖高工 內湖高工各組室 教務處主任 陳昭安 決行 111/12/27 08:11:49

- 1.陳閱後上網公告。
- 2.請准予公假、課務自理報名參加。
- 3.請依規定辦理請假事宜。
- 4.文存查。

請轉知英文科科召、應英科主任。

餘如擬