

## 國立臺灣師範大學 函

地址：106308臺北市大安區和平東路一段  
162號

聯絡人：王德容

電話：02-7749-3682

電子信箱：anisa327@ntnu.edu.tw

受文者：臺北市立內湖高級工業職業學校

發文日期：中華民國112年2月14日

發文字號：師大教創中字第1121003382號

速別：普通件

密等及解密條件或保密期限：

附件：0331苗栗南庄健康識能結合地方特色產業踏查研習\_實施計畫公告（1121003382-0-0.pdf）

主旨：敬請鼓勵推薦教師參加「苗栗南庄健康識能結合地方特色  
產業藝美踏查研習」研習，請查照。

說明：

一、依據教育部國民及學前教育署111年6月30日臺教國署高字第1110083113號函辦理技術型高級中等學校推動教師專業發展相關活動工作計畫辦理。

二、活動目的：符應108課綱「核心素養」結合在地特色踏查走讀，鼓勵教師研發特色課程與彈性課程之教學及適切融入議題與社會脈動，活化並連結各學科內容，提升課程與教學之創意與特色。

三、研習資訊：

（一）時間：112年3月31日（星期五）9:50至16:30。

（二）研習地點：苗栗南江休閒農業區旅遊中心※ 苗栗高鐵集合搭乘遊覽車。

（三）全國教師進修網報名代碼：3728577。

（四）報名時間：即日起至3月17日（星期五）截止。



內湖高工 1120215



\*NSAA1126001514\*

四、參加對象：全國公私立技術型高中、普通型高中附設職業類科學校及綜合型高級中等學校「健康與體育領域」相關教師、科主任與行政教師優先報名。

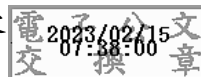
五、敬請教育部國民及學前教育署、各縣市政府教育局協助鼓勵受文者學校推派教師參與宣導。

六、本研習實施計畫及報名表單可至技術型高中一般科目暨藝術群科中心網站 (<https://vtedu.mt.ntnu.edu.tw/nss/s/gcart/p/index>) 下載。

七、相關疑問請洽承辦人王德容小姐 (02-77493682)。

正本：全國技術型高級中等學校/綜合高中

副本：教育部國民及學前教育署高級中等教育組、各縣市政府教育局、本校科技與工程學院機電工程學系、教育研究與創新中心專任助理 王德容



校長 吳正己