

## 國立臺東大學 函

地址：95092 臺東市大學路二段369號  
聯絡人：廖姿雅  
電話：089-318855分機1131  
電子信箱：tzuya@nttu.edu.tw

受文者：臺北市立內湖高級工業職業學校

發文日期：中華民國112年5月5日

發文字號：東大教字第1121003315號

速別：普通件

密等及解密條件或保密期限：

附件：112進修學士班\_招生海報、112進修學士班簡章全文（1121003315-0-0.pdf、1121003315-0-1.pdf）

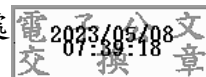
主旨：檢送本校112學年度進修學士班招生相關訊息，敬請惠予  
協助公告周知，並鼓勵踴躍報考，請查照。

說明：

- 一、本校進修學士班設有資訊管理學系產業管理與數位行銷進修學士班、文化資源與休閒產業學系產業經營進修學士班。
- 二、本招生班別上課地點為臺東大學臺東校區(95002臺東縣臺東市中華路一段684號)，每週一至週五夜間上課。
- 三、本招生一律採網路報名，報名日期自112年7月18日(星期二)上午9時起至112年8月17日(星期四)下午4時止。
- 四、報考資格、招生名額及其他甄試事項等，請詳見招生簡章、海報，如附件。

正本：臺東縣關山鎮公所、臺東縣成功鎮公所、臺東縣卑南鄉公所、臺東縣東河鄉公所、臺東縣臺東市公所、臺東縣鹿野鄉公所、臺東縣大武鄉公所、臺東縣長濱鄉公所、臺東縣延平鄉公所、臺東縣海端鄉公所、臺東縣綠島鄉公所、臺東縣蘭嶼鄉公所、全國高級中等學校

副本：本校文化資源與休閒產業學系、資訊管理學系、教務處



內湖高工 1120508



\*NSAA1126005282\*

校長 曾耀銘

裝



訂



線