

## 國立臺灣大學 函

地址：10617臺北市大安區羅斯福路4段1  
號

聯絡人：徐式寬

電話：(02)33665705

電子信箱：skhsu@ntu.edu.tw

受文者：臺北市立內湖高級工業職業學校

發文日期：中華民國112年6月19日

發文字號：校共教字第1120049127號

速別：普通件

密等及解密條件或保密期限：

附件：實施計畫 (1120049127-0-0.pdf)

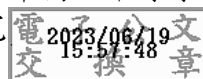
主旨：「葡萄糖探測之旅暨Arduino生醫檢測工具運用」教師工  
作坊實施計畫，敬邀貴校教師參與，請查照。

說明：

- 一、本校徐式寬教授於國科會「跨領域生醫實驗器材開發：以  
Arduino葡萄糖檢測工具為例」計畫，開發適合中學生之人  
體葡萄糖認識結合Arduino生醫檢測工具之課程，並舉辦中  
學教師工作坊。
- 二、此工作坊將介紹人體健康營養與血糖知識相關內容，促進  
中學生對於食物營養與血糖影響之認識，並運用開源軟體  
Arduino設計生醫檢測工具，開發溫度、心跳與葡萄糖檢測  
模組，並邀請教師共同探索科學與科技連結之教學設計。
- 三、工作坊之活動內容與時間地點請參考附件實施計畫，請鼓  
勵貴校教師參與。

正本：新北市高級中等學校、臺北市高級中等學校、雙北技術型高中、臺北市國民中學

副本：師資培育中心 教授 徐式寬



校長 陳文章

內湖高工 1120619



\*NSAA1126007312\*