

## 國立臺灣師範大學 函

地址：106308 臺北市大安區和平東路一段  
162號

聯絡人：李宜梅

電話：02-77491652

傳真：02-23691770

電子信箱：t24014@ntnu.edu.tw

受文者：臺北市立內湖高級工業職業學校

發文日期：中華民國113年1月10日

發文字號：師大地理字第1131000574號

速別：普通件

密等及解密條件或保密期限：

附件：活動規劃 (1131000574-0-0.pdf)

主旨：敬邀貴校師生報名參加本校地理學系  
舉辦之「113年OPEN HOUSE 招生宣導活動」，請查  
照。

說明：

一、旨揭活動訊息如下：

(一)活動時間：113年3月19日(星期二)、3月21日(星期  
五)。

(二)活動地點：本校地理學系(臺北市大安區和平東路一段  
162號本校校本部勤大樓9樓、10樓)。

(三)招生對象：全國各高中職學生。

二、活動內容及說明：

(一)活動內容：詳細規劃請參閱附件。

(二)活動說明：

1、以 Open House 型式開放本系所有實驗室  
並導覽解說，提供報名來訪之高中生認識地理學教  
學研究之內容。

內湖高工 1130110



\*NSAA1136000466\*

2、以本系執行研究的成果展覽，向高中生展示地理學的人文地理、自然地理、以及地理空間技術相輔相成之內涵。

3、播放本系簡介影片，作為和高中生互動對話的基礎。

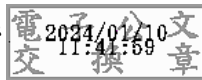
### 三、報名時間及方式：

(一)報名時間：即日起至113年2月19日(星期一)中午12時止。

(二)採網路報名，請參見本系網頁/最新消息。

正本：全國高級中等學校

副本：本校文學院地理學系



校長 吳正己