

國立彰化師範大學 函

地址：500彰化市進德路一號
聯絡人：洪月照
聯絡電話：04-7232105#2805
傳真：(04)7211186
電子信箱：hungyc@cc.ncue.edu.tw

受文者：臺北市立內湖高級工業職業學校

發文日期：中華民國113年11月8日
發文字號：地理字第1133400833號
速別：普通件
密等及解密條件或保密期限：
附件：

主旨：國立彰化師範大學地理學系第23屆地理營活動，敬請 貴校公告週知，並鼓勵學生踴躍報名參加，請 查照。

說明：

- 一、本營隊提供對地理學有興趣之全國高中職生探索與認識地理學的機會。
- 二、地理學涵蓋自然、人文、技術應用等多元領域，兼具跨域整合的特性，本營隊將透過一系列豐富的課程與實地野外實察，將地理學概念、理論與技術帶給學生，豐富大家對地理學的認識，也了解地理在生活中的重要性。
- 三、活動資訊如下：
 - (一)營隊名稱：第二十三屆彰化師大地理營
 - (二)活動地點：國立彰化師範大學進德校區
 - (三)活動日期：2025年1月21日(二)~1月24日(五) (共四天三夜)
 - (四)報名時間：2024年11月11日(一)上午8點起至12月27(五)下午5點止 (額滿為止)

內湖高工 1131108



NSAA1136013893

(五) 招生名額：35人

(六) 活動費用：請參閱營隊網站

(七) 營隊網站：<https://sites.google.com/view/23rd-ncue-geocamp/>

(八) 聯絡資訊：營隊執行長：黃麒家 | 呂采諤

聯絡電話：0910345593 | 0903525683 (以防電話漏接，建議使用Line聯繫)

Line ID：0910345503 | 1210clara (ID與電話號碼不同)

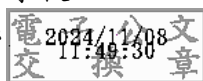
Facebook：Ncuegeo彰師大地理營

Instagram：ncue_geocamp

E-mail：geocampncue@gmail.com

正本：全國高級中等學校

副本：本校地理學系



裝

訂

線

