

# 臺北市立內湖高級工業職業學校 115 學年度正式教師甄選

## 筆試題目卷

科別：音樂科

考試時間：100 分鐘

### 一、選擇題 (本題共 60 分)

選擇題共 30 題單選題，每題 2 分，請依據說明選擇最適切的答案。

1. 演奏下圖譜例的樂器為？



- A. 小提琴                      B. 中提琴                      C. 低音管                      D. 長笛
2. 承上，此作品為哪一個主義的作品？
- A. 表現主義                      B. 新古典主義                      C. 序列主義                      D. 原始主義
3. 承上，此作品是依據下列何者為背景而創作？
- A. 中世紀文稿                      B. 獻祭儀式                      C. 浪漫主義的詩稿                      D. 沙士比亞的劇本
4. 下圖譜例之樂曲為何主義之作品？



- A. 印象主義                      B. 古典主義                      C. 浪漫主義                      D. 民族主義
5. 承上，此樂曲的編制為？
- A. 弦樂重奏                      B. 弦樂合奏                      C. 木管重奏                      D. 銅管重奏

6. 下圖譜例之樂曲為何種音樂類型之作品？

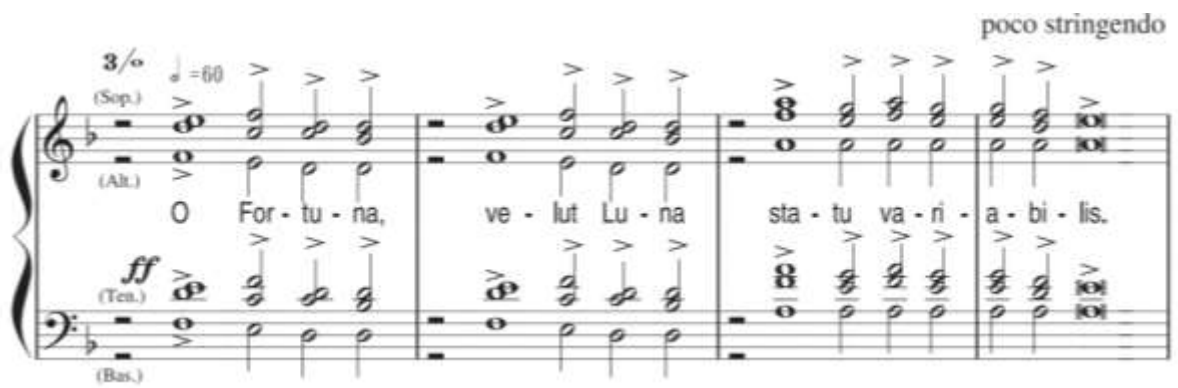


- A. 歌劇                      B. 神劇                      C. 音樂劇                      D. 狂想曲

7. 承上，此樂段作曲者用何種音樂內涵呈現欲表達之意念？

- A. 音色                      B. 曲式                      C. 速度                      D. 和聲

8. 關於下圖譜例的敘述，何者有誤？

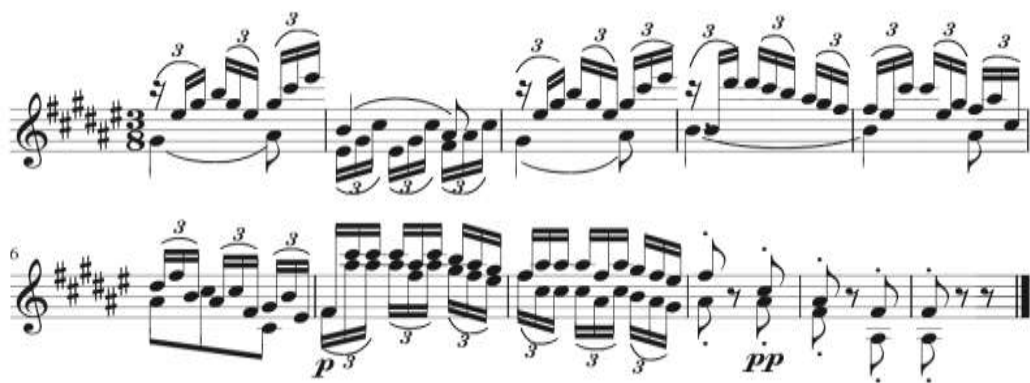


- A. 此樂曲為合唱與鋼琴編制之作品                      B. 作曲家為德國人  
C. 此譜例為該作品之序曲                      D. 作品與中世紀的文稿有關

9. 承上，下列哪一首樂曲非選自同一作品？

- A. *Beim Schlafengehen*    B. *Tanz*    C. *Olim lacus colueram*    D. *Dulcissime*

10. 下圖譜例為該作品的第幾樂章？



- A. 第一樂章                      B. 第二樂章                      C. 第三樂章                      D. 第四樂章

11. 承上，關於此樂曲的描述何者正確？
- A. 為作曲家在維也納創作的作品  
B. 為古典主義的作品  
C. 為協奏曲  
D. 作曲者為貝多芬
12. 金曲獎 2025 年的「年度歌曲」為？
- A. 〈愛情你比我想的閣較偉大〉  
B. 〈星期五晚上〉  
C. 〈最好的時光〉  
D. 〈又到天黑〉
13. 下列關於威爾第的敘述何者有誤？
- A. 共創作 31 部歌劇作品  
B. 與華格納皆生於 1813 年  
C. 作品以悲劇為主，與其人生遭遇有關  
D. 歌劇作品常改編自文學著作
14. 下列關於原住民音樂的敘述何者有誤？
- A. 分為祭儀性與生活性音樂  
B. 木杵是邵族與布農族常見的樂器  
C. *Return to Innocence* 擷取阿美族祭典歌謠  
D. 〈祈禱小米豐收歌〉是祭典音樂
15. 關於〈老山歌〉的描述何者正確？
- A. 節奏固定  
B. 唱詞可隨詞組韻律自由變化旋律的長短  
C. 以五聲音階為旋律架構  
D. 是由〈山歌子〉改良的樂曲
16. 下列關於貝多芬《悲愴》奏鳴曲的描述何者正確？
- A. 「悲愴」為其在樂曲出版時親自命名的標題  
B. 樂曲開頭即以強而有力的快板呈現第一主題  
C. 共有四個樂章，末樂章為輪旋曲式  
D. 與《命運》交響曲同為呈現生命歷程的作品，但創作時間稍晚於《命運》交響曲
17. 下列關於《威風凜凜進行曲》之敘述何者正確？
- A. 作品名稱引用莎士比亞《奧賽羅》的台詞  
B. 作曲者為美國人，因此許多美國大學畢業典禮皆選用此曲作為入場音樂  
C. 共有四首進行曲  
D. 作品為古典樂派之代表作品
18. 下列速度術語中，速度最快者為？
- A. presto  
B. vivo  
C. vivace  
D. prestissimo
19. 古典時期歌劇改革的重要人物為？
- A. 莫札特  
B. 海頓  
C. 貝多芬  
D. 葛路克

20. 下列關於表現主義的敘述何者有誤？
- A. 12 音列是此時之創作手法  
B. 二十世紀的音樂風格之一  
C. 先於印象主義  
D. 荀貝格為代表作曲家之一
21. 下列關於舞曲與拍子的配對，何者有誤？
- A. 薩拉邦德：3 拍  
B. 嘉禾舞曲：3 拍  
C. 夏康舞曲：3 拍  
D. 帕望舞曲：2 拍
22. 蕭泰然〈玉山頌〉樂曲由哪一個樂器先奏出玉山的主題？
- A. 單簧管  
B. 雙簧管  
C. 長笛  
D. 鋼琴
23. 曾以汽車的鋼圈與煞車碟盤做為管弦樂團的擊樂器的創作者為？
- A. 薛費爾  
B. 譚盾  
C. 凱基  
D. 史托克豪森
24. 歌唱方式為單音唱法與複音和聲唱法，是少數使用三拍子或複拍子節奏的族群是臺灣原住民的哪一族？
- A. 邵族  
B. 達悟族  
C. 阿美族  
D. 鄒族
25. 歌唱方式為單音朗誦唱法，慶祝工作房落成的敘述歌為異音唱法，完全沒有使用樂器，為台灣原住民的哪一族？
- A. 鄒族  
B. 達悟族  
C. 賽夏族  
D. 魯凱族
26. 下列關於韓德爾的敘述何者錯誤？
- A. 為巴洛克時期的代表作曲家  
B. 《水上音樂》為其創作  
C. 為出生於英國的作曲家，因此死後葬於西敏寺  
D. 其許多歌劇作品是為閩歌手所量身打造的
27. 下列關於「相和歌」的敘述何者有誤？
- A. 以絲竹等樂器伴奏  
B. 盛行於漢朝  
C. 為執節者歌，絲竹跟相和之意  
D. 是宮廷音樂
28. 下列關於中國音樂的敘述何者有誤？
- A. 三分損益始於漢朝  
B. 「鼓詞」、「彈詞」是清朝的說唱音樂  
C. 魏晉南北朝的音樂為「清商樂」  
D. 「瓦舍」是宋代音樂表演的場所
29. 某文獻中呈現新曲種蓬勃發展、沙龍音樂、作曲家個人特質明顯等，請問該文獻是在呈現音樂史的哪一個時期？
- A. 二十世紀  
B. 巴洛克  
C. 古典時期  
D. 浪漫時期

30. 關於主音音樂的敘述何者有誤？

- A. 是古典時期重要的手法  
C. 巴赫為主要代表作曲者

- B. 英文為 homophony  
D. 旋律與伴奏開始有主、副之分

## 二、非選擇題(本題共 40 分)

此部分包含五小題，請分別依據說明作答，並將題號標示清楚。

(一) 〈Can you feel the love tonight〉(本子題佔 8 分)

1. 簡述此曲在技高音樂課可以進行音樂欣賞與歌唱的連結。(本小題佔 2 分)
2. 承上，簡述欣賞教學與歌唱教學的重點。(本小題佔 6 分)

(二) 〈街頭的流浪〉(本子題佔 8 分)

1. 簡述此樂曲的特色。(本小題佔 2 分)
2. 簡述你如何用生動活潑的教學策略向本校學生介紹此作品以及從此作品延伸的教學內涵。(本小題佔 6 分)

(三) Ostinato (本子題佔 8 分)

1. 簡述此名詞的特色。(本小題佔 2 分)
2. 簡述你如何用深入淺出的方式向本校學生介紹此內涵。(本小題佔 6 分)

(四) 依據譜例回答下列問題 (本子題佔 8 分)



1. 簡述此節奏的特色。(本小題佔 2 分)
2. 簡述你如何引導學生聆賞與實作此作品。(本小題佔 6 分)

(五) 請簡述你如何運用音樂課結合本校不同科別的特色進行校本課程，內容須包含教學理念、音樂本質、教學目標、學習引導策略、評量與學習遷移等範疇。(本子題佔 8 分)

《試題結束》